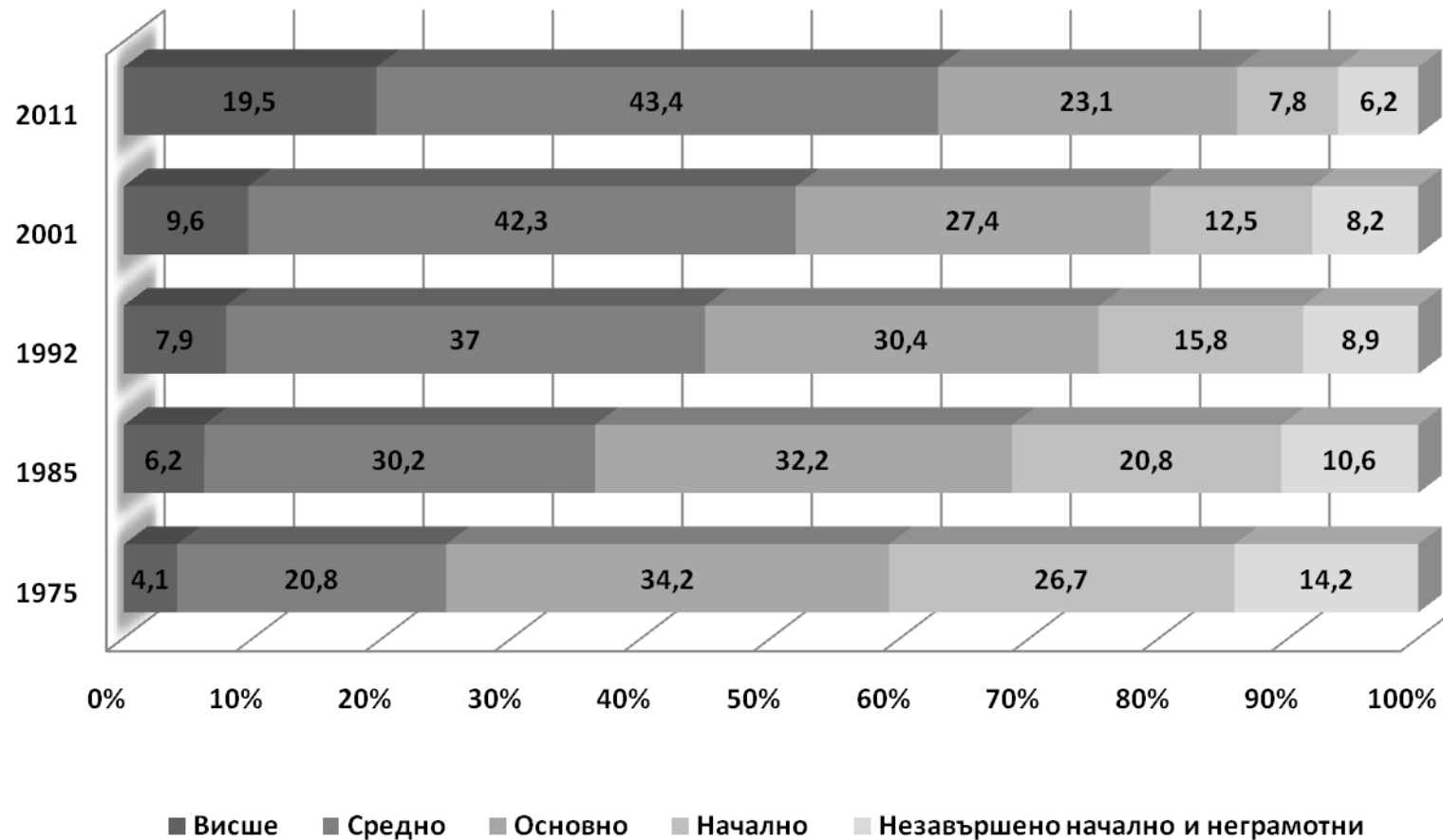
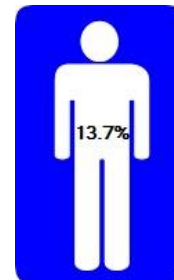


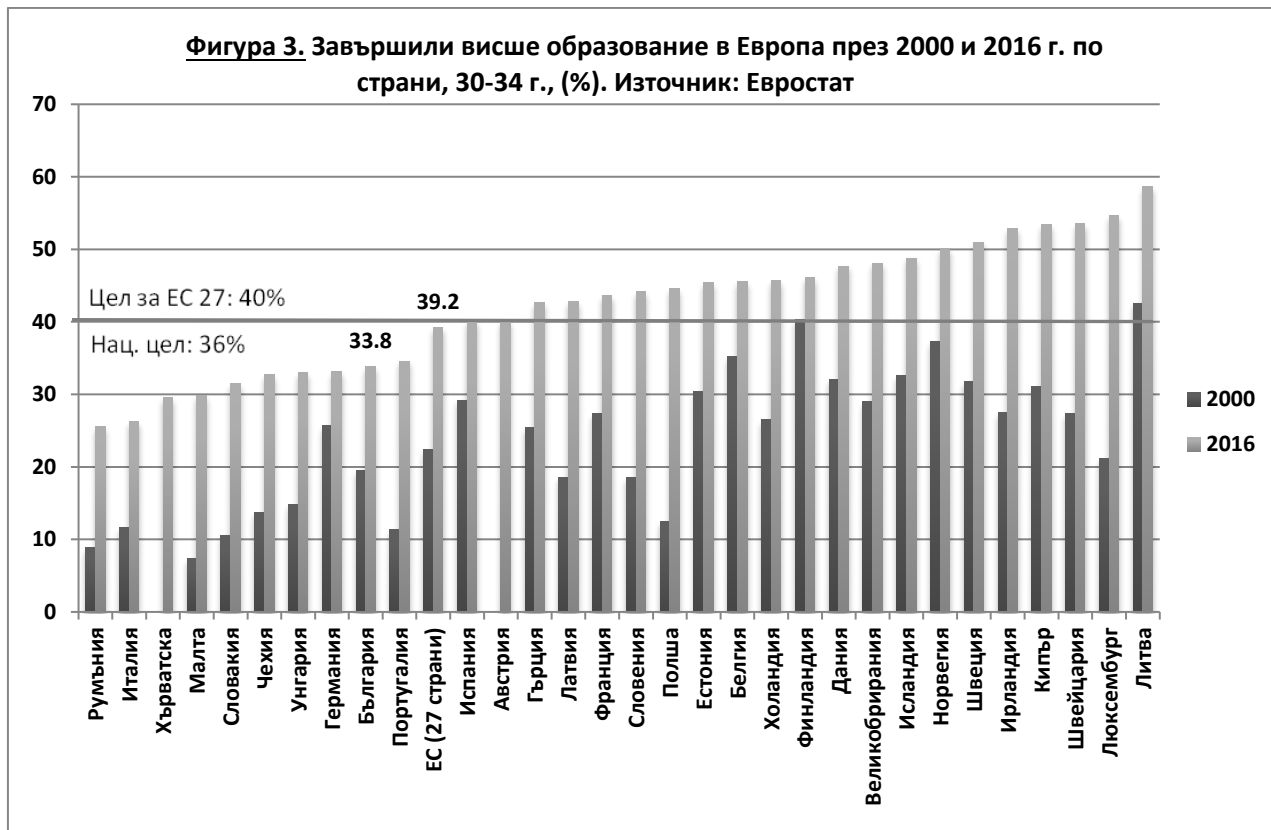
Фигура 1. Население на 7 и повече навършени години по степен на завършено образование в Република България, (%). Източник: НСИ, Преброяване на населението, 2011



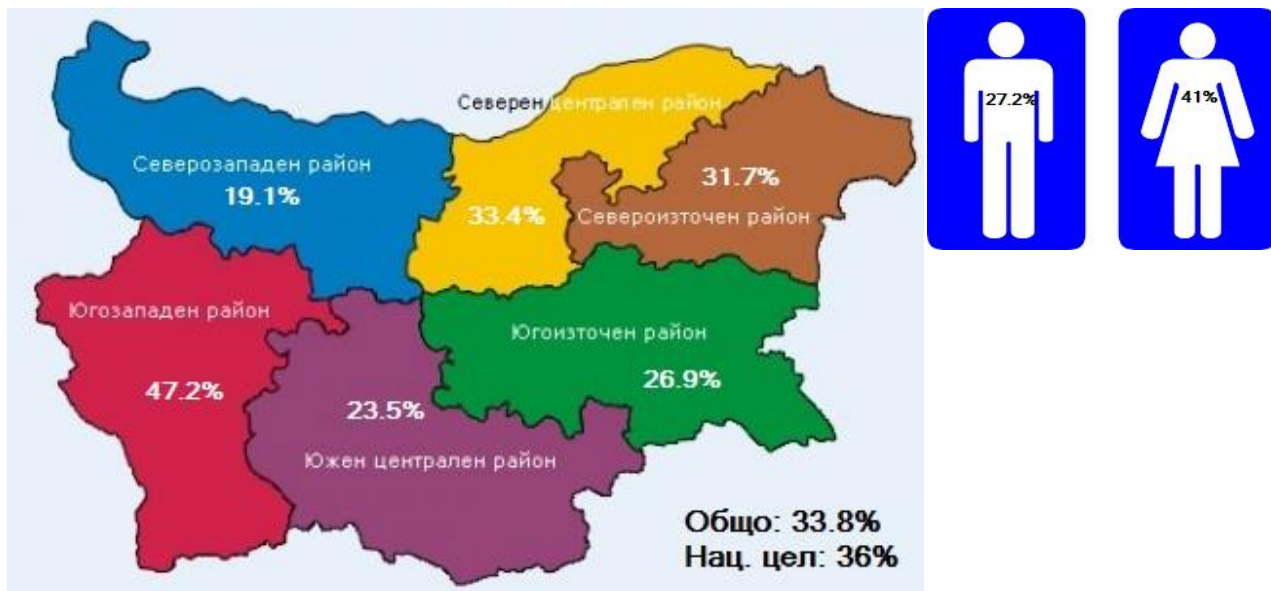


Карта 1. Преждевременно напуснали училище в България на възраст 18-24 години през 2016 г. по региони и пол, (%). Източник: Евростат

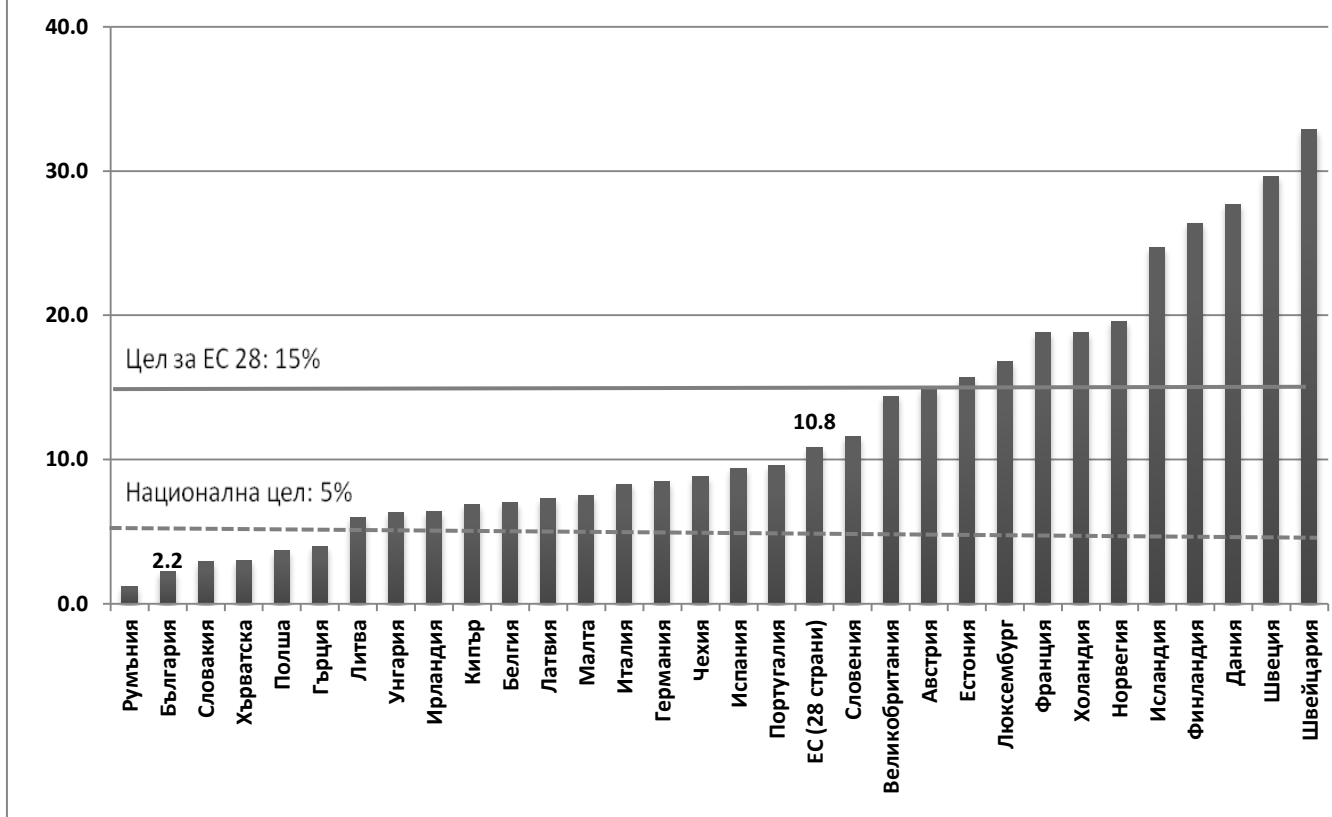




Карта 2. Завършили висше образование в България през 2016 г. по региони и пол, 30-34 г., (%). Източник: Евростат



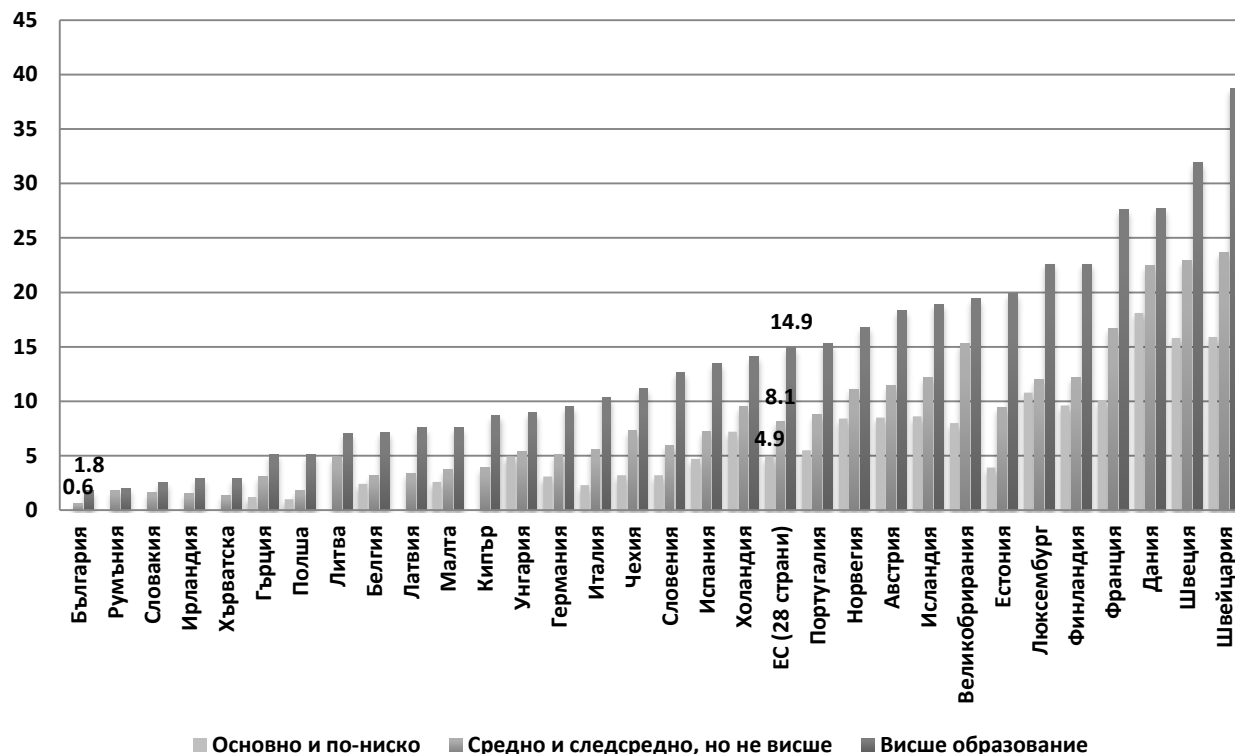
Фигура 4. Участие в образование и обучение (последните 4 седмици) на хората на възраст 25-64 в Европа през 2016 г. (%). Източник: Евростат



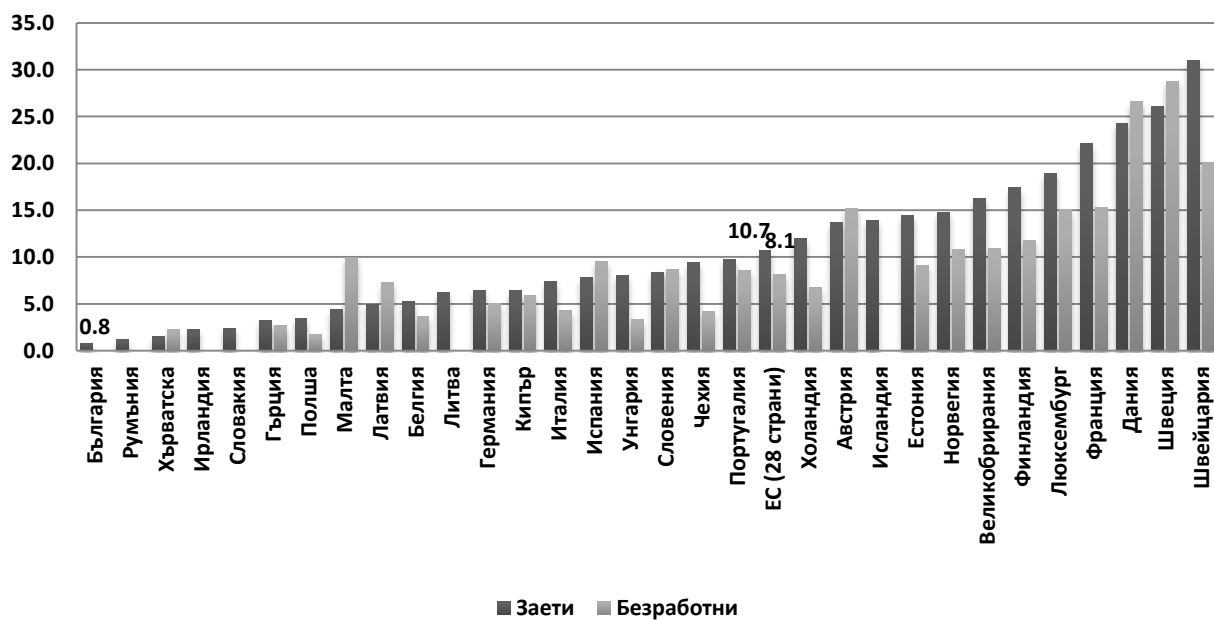
Карта 3. Участие в образование и обучение (последните 4 седмици) на хората на възраст 25-64 в България през 2016 г. по региони и пол, (%). Източник: Евростат

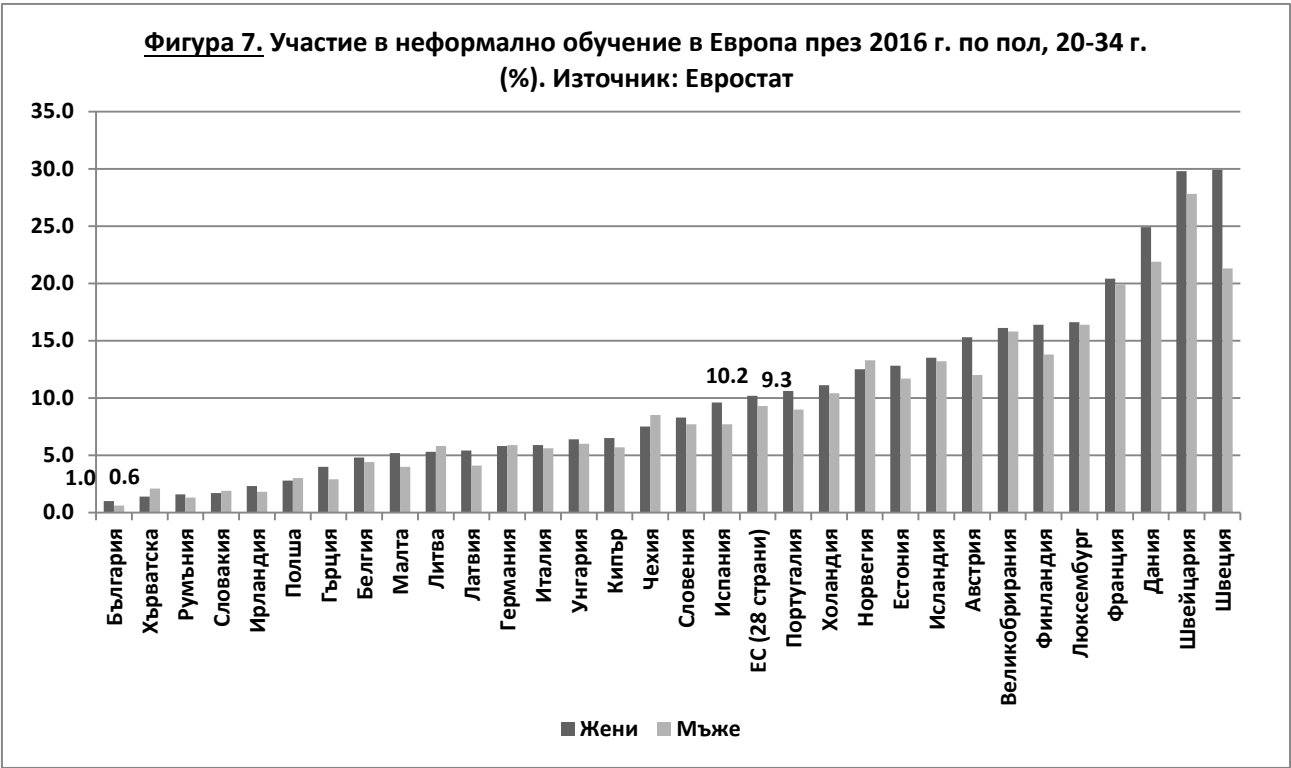


Фигура 5. Участие в неформално обучение в Европа през 2016 г. по завършено образование, 20-34 г., (%). Източник: Евростат

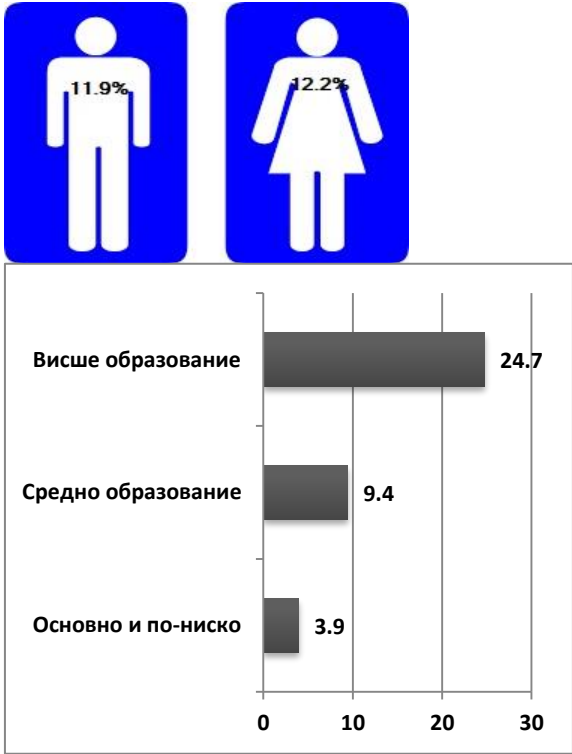
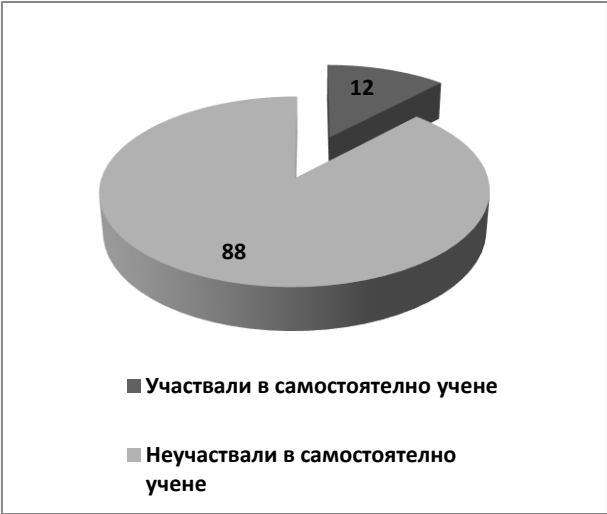


Фигура 6. Участие в неформално обучение в Европа през 2016 г. по работен статус, 20-34 г., (%). Източник: Евростат

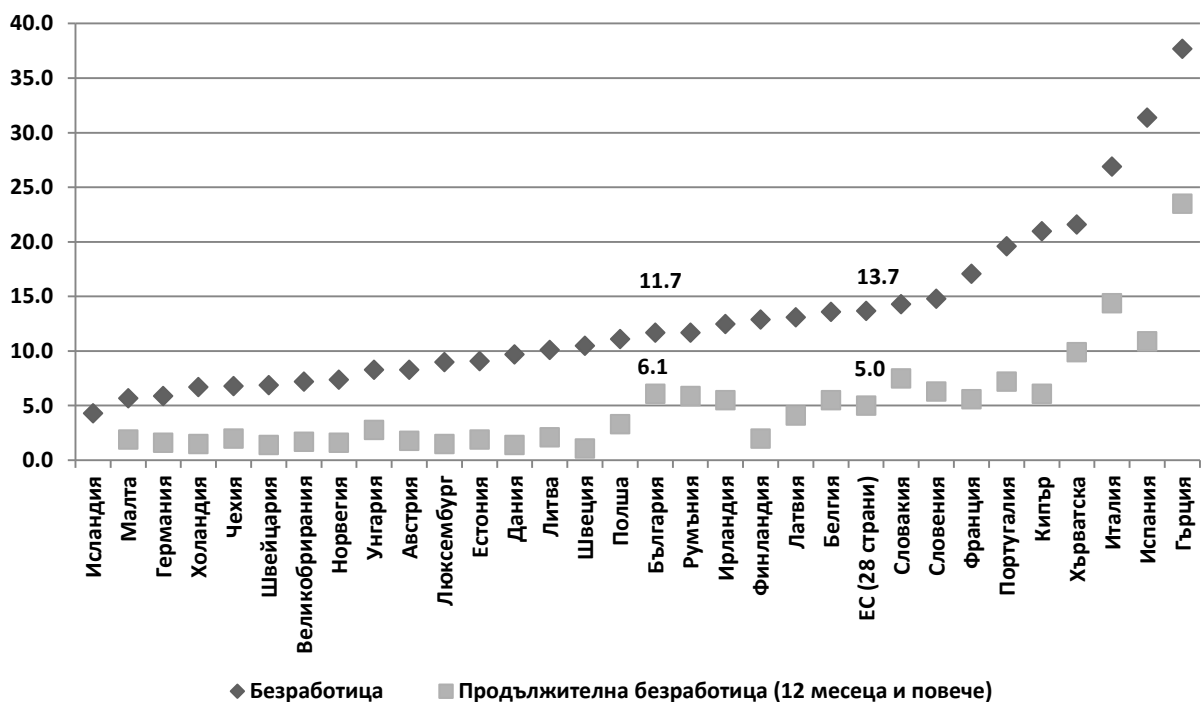




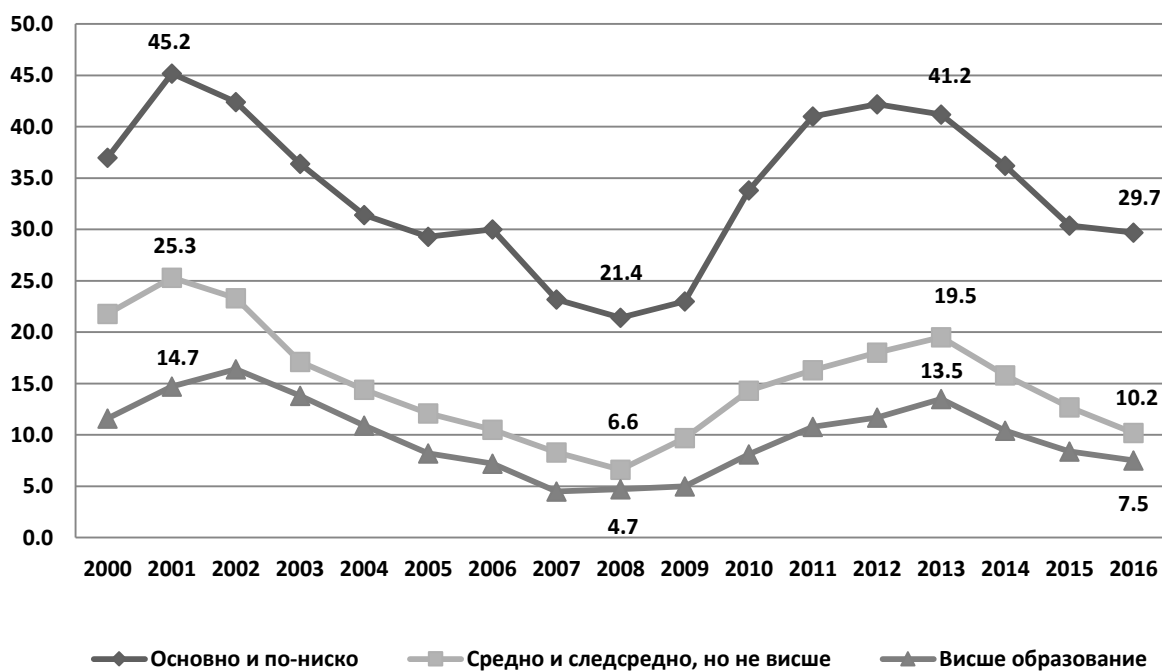
Фигури 8. Участници в самостоятелно учене на възраст 25-64 г. в България по пол и завършена степен на образование, %. Източник: НСИ, Изследване на образованието и обучението на възрастни



Фигура 9. Безработица и продължителна безработица в Европа през 2016 г., младежи 20-29 г., (%). Източник: Евростат.

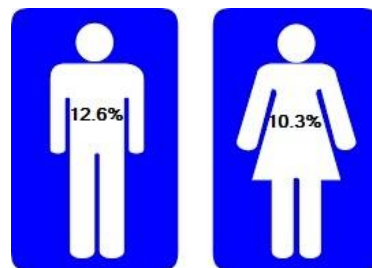


Фигура10. Безработица в България в периода 2000-2016, младежи 20-29 г. по завършено образование, (%). Източник: Евростат



Карта 4. Безработица в България през 2016 г. по региони и пол, младежи 20-29 г., (%)

Източник: Евростат



Фигура 11. Дял на младежите в Европа, които са казали, че са били в чужбина за поне един месец с цел работа, 15-29 г., (%). Източник: Евробарометър, Младежта в движение 2011

